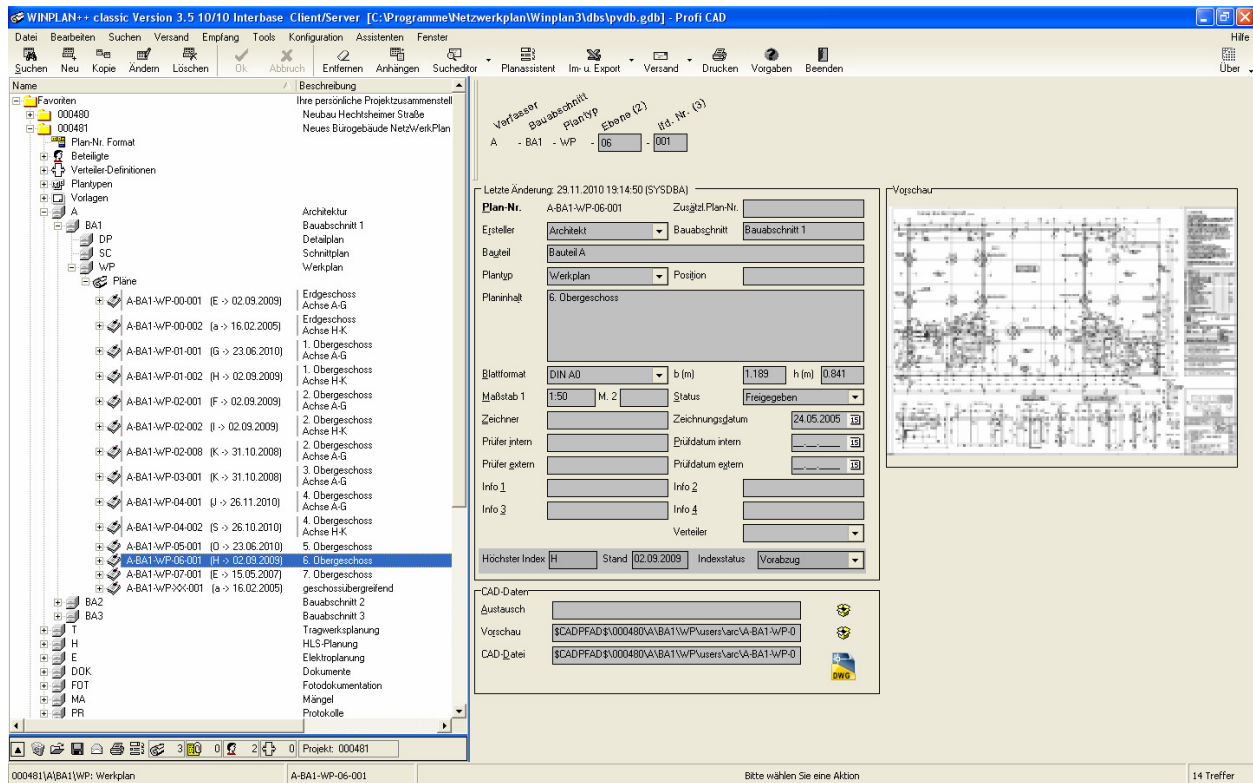


Neuerungen in WINPLAN++ classic V. 3.4 / 3.5 (Datenbank-Version 4.12)



Allgemeines

- WINPLAN++ classic benötigt nun nicht mehr die Borland Database Engine (BDE) und den lokal installierten Firebird-Client benötigt. Somit muss auf dem lokalen Arbeitsplatzrechner nichts mehr installiert werden, WINPLAN++ classic kann ausschließlich über eine Verknüpfung zur Datei winplan.exe auf dem Server gestartet werden.
- WINPLAN++ classic ist ab Version 3.4 ist lauffähig unter Windows 7.
- Plot-Betrachter „Plan-View“ ist ab Version 11.9 lauffähig unter Windows 7.

Oberfläche

- Alle Eingabefelder und Beschriftungen wurden neu ausgerichtet.
- Bei Verwendung von „großen Schriftarten“ in Windows werden alle Texte vollständig angezeigt.
- Neue Funktion „In Zwischenablage“ im Projektbaum übernimmt den Text aus der Spalte „Name“ in die Windows-Zwischenablage.
- Die in den Stammdaten angezeigte Plannummer kann in die Windows-Zwischenablage übernommen werden.
- Eine Vorschau kann rechts neben den Plan- bzw. Dokumenten- Stammdaten eingeblendet werden. Handelt es sich bei einem Dokument um ein darstellbares Format oder existiert eine Datei mit dem Namen <datei>.small.gif oder <datei>.small.jpg, wird diese dargestellt. Die Priorität (Original oder Vorschaufile bei Dokumenten) kann gewählt werden. Unterstützte Formate: Grafik: JPG, BMP, GIF; E-Mail: EML und MSG; Text: TXT, LIS und LST (siehe auch Hinweis auf Thumbnailserver nächste Seite)

Planverwaltung

- Das Feld „zusätzliche Plannummer“ kann nun automatisch aus der Haupt-Plannummer übernommen werden (Einstellung in Optionen).
- Neben den bekannten Dateitypen CAD, Vorschau und Austausch gibt es nun zwei weitere Dateitypen zu jedem Plan, die mit den Namen CAD-Datei 4 und CAD-Datei 5 vorbelegt sind. Die neuen Dateitypen wurden auch in die Autoarchivierung und die Versandfunktion integriert.
- Es ist frei einstellbar, welche der 5 CAD-Dateiverknüpfungen auf der Plan-Hauptseite (Stammdatenmaske) dargestellt werden.
- Änderungen an den Bezeichnungen der 5 CAD-Dateiverknüpfungen werden nun in allen Masken konsequent nachgeführt.
- Beim Anlegen eines neuen Plans können automatisch eine oder mehrere der 5 CAD-Dateien in der Datenbank vordefiniert werden (Einstellung in Optionen).
- Beim Kopieren eines Plans kann optional nun auch nur der niedrigste Index kopiert werden.
- Für den Administrator gibt es die Möglichkeit, nachträglich die Pfade rekursiv anzupassen bzw. die Plannummernkonfiguration rekursiv anzuwenden.

Dokumentenverwaltung

- Beim Importieren von E-Mails werden weitere Informationen automatisch erfasst: Absender und Empfänger, Status gesendet/empfangen

Versand

- Neue Funktion „Adhoc-Plotten“. Diese erlaubt im Zusammenhang mit einer direkten Plotteranbindung (z.B. RoWe) indirektes Plotten aus WINPLAN++ classic heraus ohne Durchführen eines Versandvorgangs.
- Möglichkeit zum Versenden von HTML-eMails über Outlook mittels der Einstellung „Outlook OLE“ und Hinterlegung eines entsprechenden HTML-Templates.
- Die Felder Beteiligten-Info 1-4 sind als Variablen beim Betreff des E-Mail Versands auswählbar.
- Gleiche Datenpakete beim Versand werden erkannt, dadurch wird mehrfaches Komprimieren derselben Dateien vermieden.
- Unterstützung von OpenOffice 3 bei der Erstellung der Planbegleitschreiben

Planassistent

- Neue, verbesserte Oberfläche
- Beim Hineinziehen neuer Objekte werden automatisch die Reiter für Stammdaten und Index aktiviert
- Das Überschreiben bereits eingetragener Werte im Planinhalt wird verhindert

CAD

- CAD-Schnittstelle für AutoCAD 2010/2011 angepasst (auch 64-Bit-Version)
- CAD-Schnittstelle für MicroStation V8/V8i angepasst
- CAD-Schnittstelle für ArchiCAD 12/13/14 komplett überarbeitet
- Leere Indexdaten können optional mit „.“ (Punkt) vorbesetzt werden.
- Bei der Autoarchivierung werden die externen Referenzen von AutoCAD nun auch mit berücksichtigt.
- Beim Anlegen eines neuen Plans über die CAD-Schnittstelle können automatisch eine oder mehrere der 5 CAD-Dateien in der Datenbank vordefiniert werden (Einstellung in Optionen).
- Beim Planinhalt können nun 10 Zeilen übergeben werden

Schnittstellen

- Schnittstelle zu RoWe-Plotter (Setplot) realisiert (kostenpflichtig)
- Schnittstelle zum Projektkommunikationssystem Baulogis realisiert (kostenpflichtig, bedingt auch eine kostenpflichtige Freischaltung auf der Seite von baulogis)

WINPLAN++ Thumbnailserver

Vorschaufunktion für verschiedene Dateitypen

Rechts neben den Plan-/Dokumentendetails können ab sofort in WINPLAN++ classic Vorschaubilder dargestellt werden. Diese werden durch den WINPLAN++ Thumbnailserver auf dem Server erzeugt. Dafür werden die unterschiedlichen Dateiformate Konvertierungsprogramme verwendet, die z.T. kostenfrei, z.T. kostenpflichtig sind. Welche Programme benötigt werden, ist in Abhängigkeit der verwendeten Dateitypen zu klären.

Falls diese Funktionalität nicht benötigt wird, können die entsprechenden Optionen deaktiviert bleiben und der Thumbnailserver wird nicht ausgeliefert/installiert.

Hinweis: Die genannten Funktionen beziehen sich auf die Version WINPLAN++ classic profi. In den Versionen WINPLAN++ classic comfort bzw. WINPLAN++ classic basic sind die Neuerungen nur insofern verfügbar, als dass die entsprechenden Funktionen freigeschaltet sind.

© NetzWerkPlan GmbH 2010