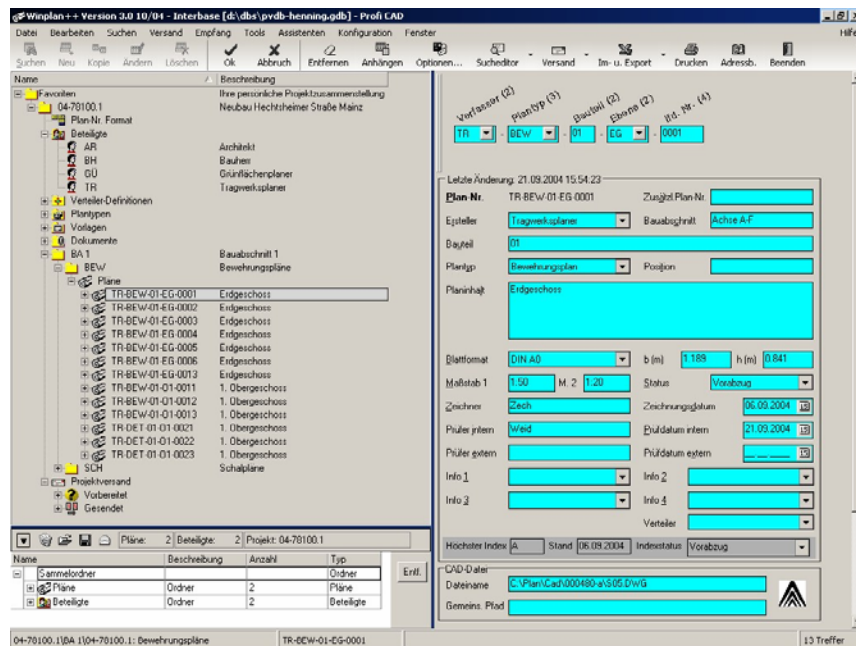


Datenblatt WINPLAN++ classic



| | |
|--------------------|---|
| Anwendungsbereich | Datenbankgestützte Verwaltung und Archivierung von Plänen und Dokumenten für Bauprojekte |
| Leistungsumfang | <ul style="list-style-type: none"> ▪ Hierarchische Projektverwaltung mit beliebiger Struktur ▪ Verwaltung der Projektbeteiligten mit Adressbuchfunktion ▪ Verwaltung aller Plankopfdaten einschließlich Indexhistorie ▪ Konfigurierbare, strukturierte Plannummer ▪ Verknüpfung der Plandaten mit CAD-, Plot- und Austauschdatei ▪ Universelles Versandmodul für Pläne und Dokumente ▪ Erstellung von Planbegleitschreiben mit umfangreichen Konfigurationsmöglichkeiten ▪ Versand von Daten per eMail und FTP-Upload mit automatischer Komprimierung ▪ Erweiterte Versandfunktion an Repro-Betriebe ▪ Registrierung aller Versandvorgänge mit Ist- und Soll- Daten ▪ Erinnerungsfunktion für ausstehende Pläne ▪ Sucheditor für projektübergreifende Suche ▪ Planassistent für das Erfassen fremder Pläne ▪ Makro-Editor |
| Zielgruppe | Architekturbüros, Ingenieurbüros, Projektsteuerer, Baufirmen, Fertigteilerwerke, Bauherren, Immobilienmanagements, Öffentliche Auftraggeber Repro-Dienstleister |
| Oberfläche | Windows Oberfläche und Menuleisten konfigurierbar Feldbeschriftungen und Tabellenspalten konfigurierbar |
| CAD-Schnittstellen | AutoCAD R14, 200x bis 2007 (auch ADT und Applikationen) MicroStation RIBCON 15, ARRIBA CA3D, Zeicon ArchiCAD Version 6.5, 7, 8, 9, 10, 11; Windows und Mac ALLPLAN Version 17, 2003, 2004, 2005, 2006, 2007 STRAKON, CADKOIN V. 3.60ff |

| | |
|-----------------------------|--|
| Office-Schnittstellen | MS Word™: Ausgabe von Listen und Planbegleitschreiben MS Excel™: Import und Export von Plandaten, Versanddaten, Adressen in frei definierbaren Tabellenformaten OpenOffice Repro-Manager |
| eMail-Schnittstellen | MS Outlook™ Lotus Notes™ Mozilla Thunderbird™ DAVID™ Standard Internet eMail Protokoll SMTP sowie andere MAPI-fähige eMail-Clients |
| Adressbuch-Schnittstellen | MS Outlook™ Lotus Notes™ Cobra™ konfigurierbare Schnittstelle zu beliebigen SQL-basierten Adressdatenbanken |
| Druckmodul | Erstellung von Listen mit dem Reportgenerator List & Label Ausgabe auf Drucker sowie in RTF, PDF, HTML, JPG Im Lieferumfang sind ca. 20 Listentypen enthalten Individuelles Anpassen und Erstellen von Listen möglich |
| Viewer | Plot-Betrachter „Plan-View“ Verarbeitung von HPGL, HPGL2, TIFF, JPG (siehe gesondertes Datenblatt) |
| Datenbanken | Firebird, Borland Interbase™, MS SQL-Server™, Oracle™ |
| Betriebssysteme | Win NT 4.0, Win 2000, Win 2003, Win ME, Win XP Nutzbar auf Terminalserver (Windows Terminal Server und Citrix MetaFrame) |
| Lizenzarten | Einzelplatzversion, Netzwerkversion |
| Sprachen | Deutsch, Englisch |
| Lizenzschutz | Einzelplatzversion über Freischaltnummer Netzwerkversion über Lizenzmanager |
| Aktuelle Version | 3.2 / DB 3.80 September 2007 |
| Preis | Netz-Einzellizenz € 1.200,-- + MwSt. Mehrplatz- (Floating-) Lizenzen: WINPLAN++ classic basic € 450,-- + MwSt. WINPLAN++ classic comfort € 750,-- + MwSt. WINPLAN++ classic profi € 1.200,-- + MwSt. Firmenlizenz auf Anfrage |
| Hersteller | NetzWerkPlan GmbH Heidelberger Landstraße 31 64297 Darmstadt Fon 06151-538301, Fax 06151-538309 anfrage@netzwerkplan.de, www.netzwerkplan.de |
| Vertriebspartner | Fides DV-Partner GmbH, 10247 Berlin, Tel. 030-42 15 79 00 RIB Dortmund GmbH, 44227 Dortmund, Tel. 0231-75 80 63 Georg v. Vietinghoff, 50389 Wesseling, Tel. 02236-37 56 28 BAUSOFT GmbH, 55271 Stackeden, Tel. 06136-91 94 28 DI Kraus GmbH & Co., A-2700 Wiener Neustadt, Tel. +43 2622 89497 |
| Verbundene Dienstleistungen | Erstellen von büro- und projektspezifischen Listen, Anschreiben, Planköpfen und Makros Programm-Installation; Grundschulung, Aufbauschulung, Workshop Projekteinrichtung und -betreuung Einlesen und Erfassung von Altdaten |